



# 医療機関 来院時のお願い

感染しない・させないために



## 医療機関内では いつもマスク着用

感染の有無に関わらず、付き添いや面会で来院の際にも着用をお願いします。

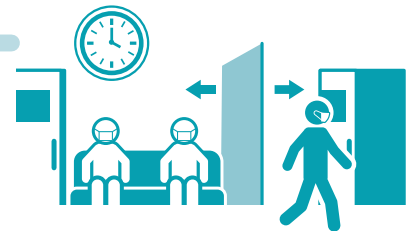
不織布マスク  
推奨



## 感染拡大予防のため

## 入口・待合室・時間帯を 分ける場合があります

来院前に医療機関ホームページや電話により必ず受診方法等をご確認ください。



## 発熱・かぜ症状がある場合



### 受診前に抗原検査キットでセルフテスト

- 医療用・一般用のキットを使ってコロナの陽性・陰性を確認しましょう。

### 受診前に**必ず**お知らせください

- 発熱やかぜの症状を、来院の前にお電話などで必ずお知らせください。
- セルフテストを行った場合、結果をお知らせください。



### LINE公式アカウント

新型コロナ対策パーソナルサポート(行政)にご登録を

コロナの情報・オンライン診療対応医療機関等が確認できます。

